



## Bemutakozás

- irodánk jogelődje a Data-Park Kft. 2004-ben alakult mérnöki és számítástechnikai feladatok végzésére
- tervezőpárosunk 2005-től a s73 csapatában dolgozott, majd 2011-ben önállósult
- 2011 óta különböző önkormányzati és magán projektekben végzünk tájépítészeti szaktervezést, valamint önálló tájépítészeti munkákat viszünk

## Tervezők

### Hómann János:

okl. tájépítésmérnök

- 1999 érettségi, Piarista Gimnázium – Kecskemét
- 1999-05 Budapesti Corvinus Egyetem Tájépítésmérnöki Kar
- 2004 külföldi szakmai gyakorlat – Hollandia
- 2005 diplomaterv: A Harkányi Gyógy- és Strandfürdő - környezetrendezési terve
- 2005 diplomadíj - BCE - Tájépítésmérnöki Kar
- 2005-2011 s73
- 2011 Data-Park
- 2014 .objekt Tájépítész Iroda Kft. megalapítása

jogosultság:

- Magyar Építész Kamara (K 11-0318)

### Pécsi Máté:

okl. tájépítésmérnök

- 2001 érettségi, Ciszterci Rend Pécsi Nagy Lajos Gimnáziuma - Pécs
- 2001-07 Budapesti Corvinus Egyetem Tájépítésmérnöki Kar
- 2004 külföldi tanulmány az Erasmus Program keretében – Finnország
- 2007 diplomaterv: Az Istvántelki Főműhely szabadterépítészeti revitalizációs terve
- 2007 diplomadíj - Budapesti Főépítési Iroda
- 2006-2011 s73
- 2011 Data-Park
- 2014 .objekt Tájépítész Iroda Kft. megalapítása

jogosultság:

Magyar Építész Kamara (K 01-5267)

## Munkák – referenciák

s73 generáltervező alvállalkozójaként tervezett projektek

Green House Irodaház Budapest XIII.



Bikás Park Budapest XI.



Költők Parkja Budapest XI.









## 1. sz. terület – Meglévő játszótér / Emlékpark

### JELENLEGI ÁLLAPOT

- + nyílt gyepes tér
  - + átlátható
  - + frekventált
  - + könnyen megközelíthető
  - + jó állapotú játékok
- 
- kapcsolat hiánya a park felé
  - játékok esetleges elhelyezése
  - fogadótér hiánya
  - elektr. oszlopok elhelyezése
  - ivókút hiánya

### JAVASLAT

- : játszótéri funkciók bővítése
- : új parki berendezések
- : új játszóeszköz elhelyezés
- : új burkolatok
- : új fenntartásbarát közvilágítás
- : ivókút
- : fogadótér kialakítása





## 2. sz. terület – Tó környezete

### JELENLEGI ÁLLAPOT

- + értékes élőhely
- + magas szabadidős potenciál
- + könnyen megközelíthető

- mélyfekvésű terület
- burkolatlan átkötő út
- rendezetlen csatl. területek
- feltöltődött tómeder
- ritkás lombkoronaszint

### JAVASLAT

- : új szilárd burkolatú átkötő út
- : tómeder és part tisztítása
- : vízforgató berendezés
- : kilátó stégek
- : parti sétány (séta+sport)
- : új parki berendezések
- : új fenntartásbarát közvilágítás
- : lombkoronaszint fejlesztése





### 3. sz. terület – Csatorna és Veres Pálné utca közötti parkrész

#### JELENLEGI ÁLLAPOT

- + értékes élőhely
- + fejlett faállomány
- + könnyen megközelíthető

- mélyfekvésű terület
- rendezetlen csatl. területek
- túlfásodott, árnyas terület

#### JAVASLAT

: extenzív parkhasználati terület létrehozása

: új parki berendezések

: lombkoronaszint ritkítása

: általános rendezés





#### 4. sz. terület – Csatorna és Puskin utca közötti parkrész

##### JELENLÉGI ÁLLAPOT

- + szánkózódomb
- + jó kapcsolódási lehetőségek
- + magas szabadidős potenciál
- + könnyen megközelíthető

- rendezetlen, törmelékes felszín
- hasznosítatlan

##### JAVASLAT

- : szabadtéri közösségi funkciók erősítése (rendezvény, vásár..stb)
- : új kapcsolódási pontok kialakítása
- : domb alakítása (új dombok)
- : extrém sportterület kialakítása
- : új parki berendezések
- : új fenntartásbarát közvilágítás
- : lombkoronaszint fejlesztése



## Tervezett állapot



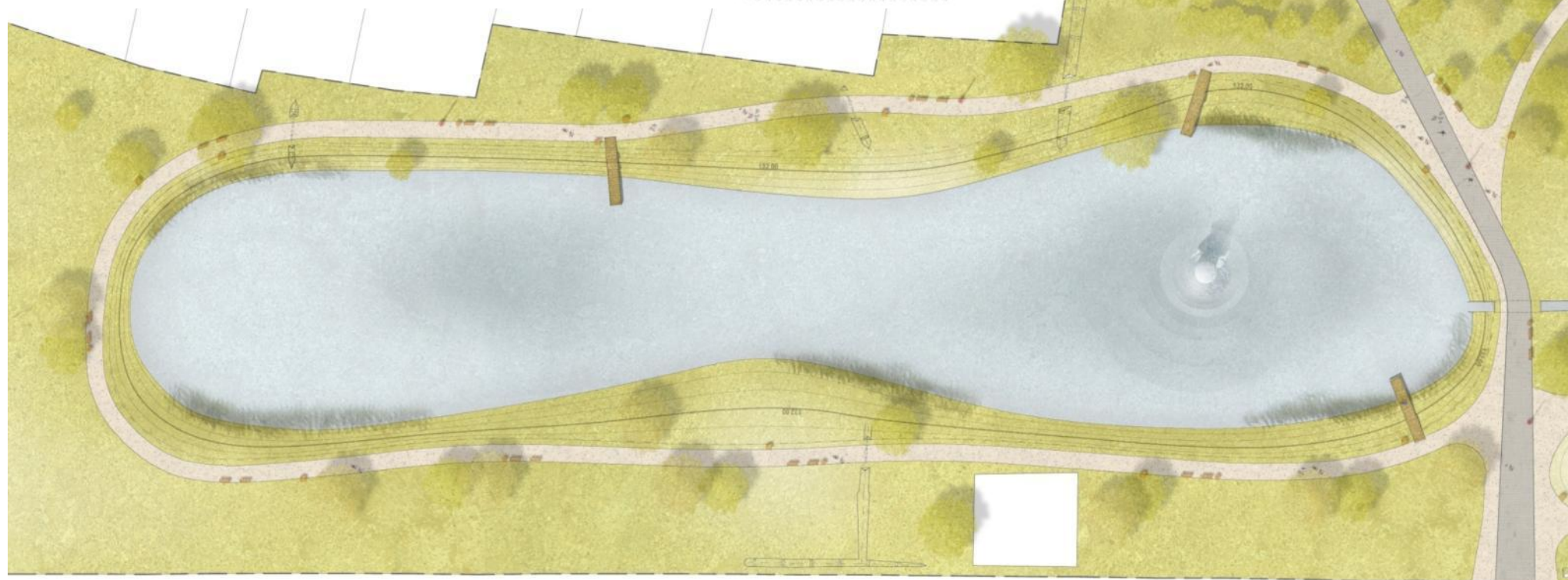
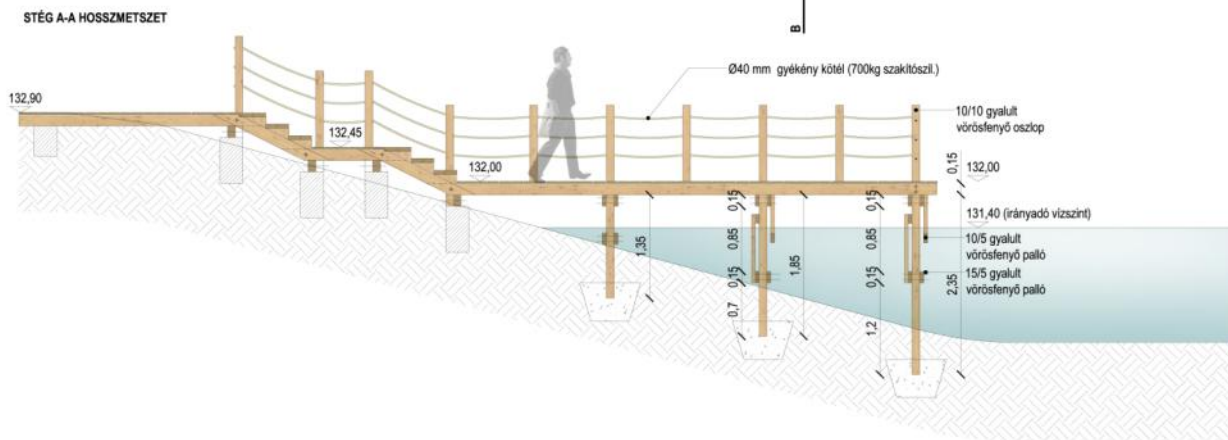


1. sz. terület – Meglévő játszótér / Emlékpark



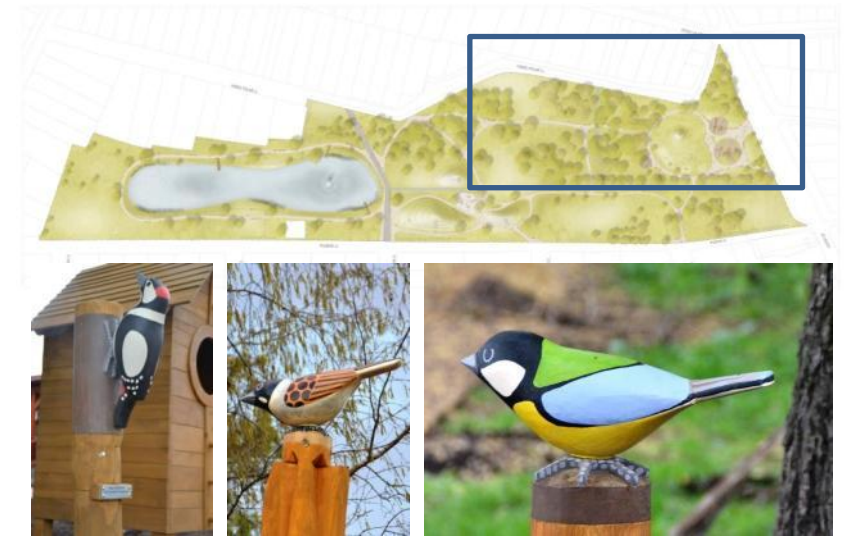
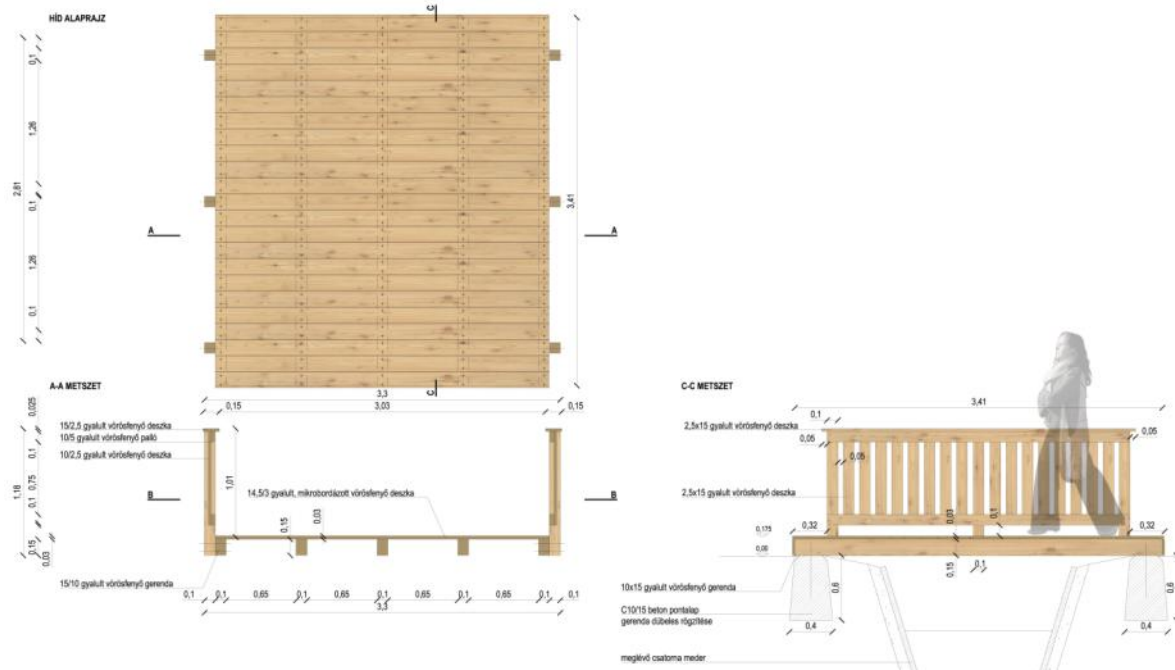


## 2. sz. terület – Tó környezete



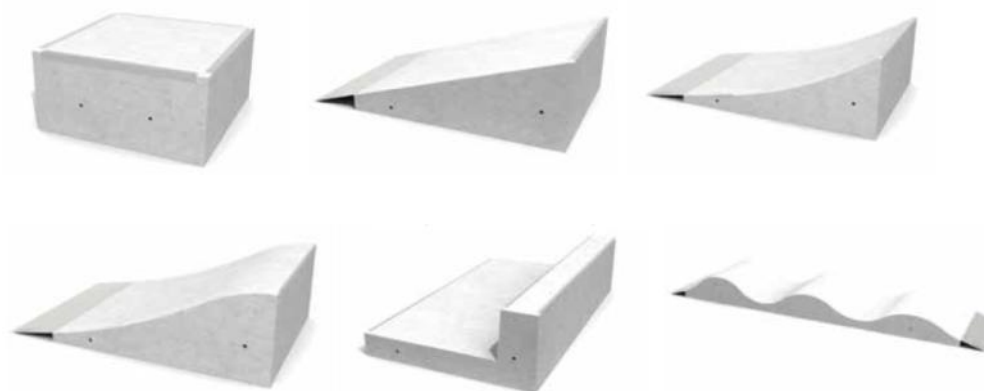
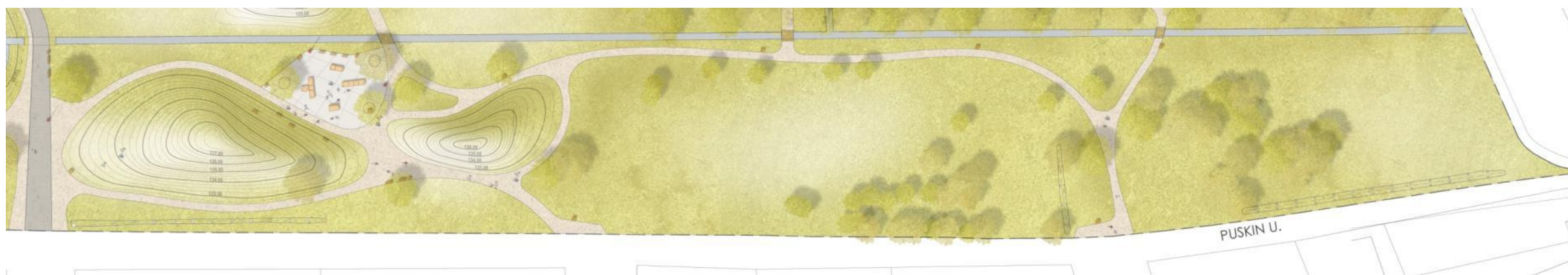
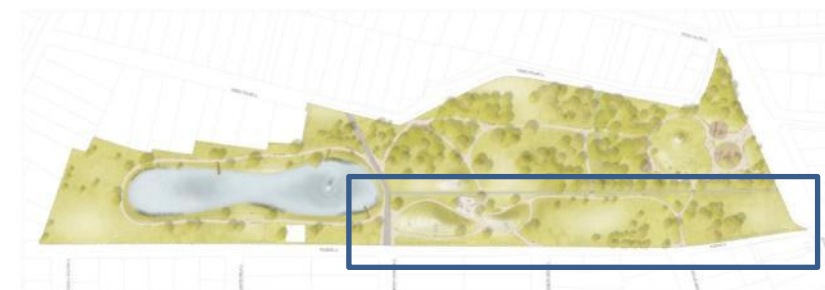


### 3. sz. terület – Csatorna és Veres Pálné utca közötti parkrész





4. sz. terület – Csatorna és Puskin utca közötti parkrész





## Tervezett anyaghasználat

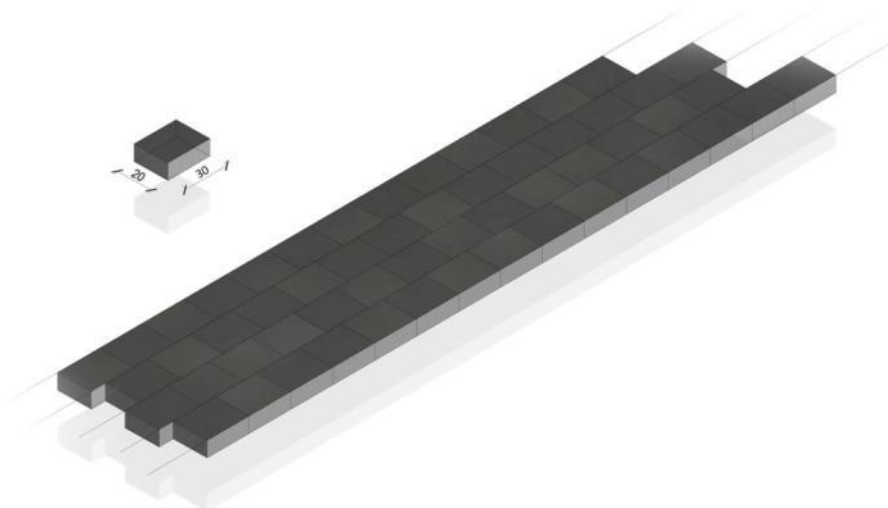
### STABILIZÁLT MURVA

A park burkolatának döntő többségét adja, vízáteresztő hajlékony alagra épül. Hagyományos parki burkolóanyag, fenntartásigényét ellensúlyozza alacsony bekerülési költsége és könnyű kivitelezhetősége.



### TÉRKŐ BURKOLAT

A park Bródy Sándor és a Veres Pálné utcákat összekötő fősétányának burkolati anyaga, mely alacsony fenntartásigénye mellett igen tartós, gépjárművek eseti behajtását is lehetővé teszi. Hajlékony fagyálló alagra épül.



### VÖRÖSFENYŐ PALLÓBURKOLAT

Estétikus és időtálló tradicionális kültéri burkolóanyag. A tó partjára tervezett pallóburkolatú stégek igazi vízközeli élményt nyújtanak a látogató számára. Horganyzott acél tartószerkezetre kerülnek a pallóelemek, melyek felülete a csúszásmentesség érdekében mikrobordázott.



### HULLADÉKGYŰJTŐ, IVÓKÚT

A tervezett berendezések kiválasztásakor fontos szempont a fenntarthatóság, pótolhatóság, és az üzemeltetési költségek.



### LÁMPATEST, PIHENŐPADOK

A lámpatestek napelemes rendszerűek, így hálózat kiépítésére nincs szükség. A pihenőpadok horganyzott, porszórt kivitelben készülnek, rejtett rögzítési pontokkal.





## Tervezett növényzet

### QUERCUS ROBUR KOCSÁNYOS TÖLGY

A Kárpát-medencében élő hét tölgyfaj egyike, a medencében a közepesen hűvös és csapadékosabb részekben él. A magányos fák koronája magasan boltozatos és széles, félgömb, illetve gömb alakú. Magassága zárt állományban 45 m-t is eléri. A kocsányos tölgy a laza, többnyire közepesen mély rétegű szikla- és vályogtalajokat, az enyhe teleket kedveli.



### ULMUS LAEVIS VÉNIC SZIL

Az őshonos vénic szil a lazán záródó ligeterdőkben él. Közepes termetű fa, legfeljebb 25 méter magasra nő. Árnyéktűrő, melegigényes. A nedves talajokat részesíti előnyben és az egy hónapnál rövidebb idejű elöntést még kibírja.



### VÍZPARTI NÖVÉNYEK, CSERJÉK



- 1 ALLIUM ANGULOSUM - gyíkhagyma
- 2 CAREX NIGRA - fekete sás
- 3 CARPINUS BETULUS - közönséges gyertyán
- 4 CORNUS SANGUINEA - veresgyűrű som
- 5 HIPPOPHAE RHAMNOIDES - homoktővis
- 6 IRIS PSEUDACORUS - sárga nőszirm
- 7 IRIS SIBIRICA - szibériai nőszirm
- 8 PHRAGMITES COMMUNIS - közönséges nád
- 9 PULMONARIA OFFICINALIS - orvosi tüdőfű
- 10 SALIX PURPUREA 'GRACILIS' - csigolyafűz
- 11 TYPHA ANGUSTIFOLIA - keskenylevelű gyékény
- 12 VIBURNUM OPULUS - kányabangita

### SALIX ALBA 'TRISTIS' SZOMORÚFŰZ

Franciaországból származó faj, 15-20 m magas fa széles koronával és sárga színű lecsüngő ágakkal. 10-cm-es lándzsás levelei világoszöld színűek. Tápdús, jó nedvességtartalmú talajt kedvel. A napos és meleg helyeket igényli. Szépen mutat vízpartokon vagy kerti tavak mellett, ahol a talaj jó nedvességtartalommal rendelkezik.

